

**R.C. „DIE SCHWALBEN“ MÜNCHEN 1894 E.V.**

MÜNCHENS ÄLTESTER RADSPORTCLUB

STRASSENRENNSPORT

MOUNTAIN BIKE

CYCLO CROSS

BAHNRENNSPORT

RADSPORTVERANSTALTUNGEN



# Technischer Leitfaden

**BDR Bundesliga Cyclo Cross**

**69. Deutsche Meisterschaft Cyclo Cross**

**14. und 15.01.2023**





**MUNICH** X **CYCLO-CROSS**  
**SUPER CROSS** **69. DEUTSCHE MEISTERSCHAFTEN**

RC „DIE SCHWALBEN“ 1894 MÜNCHEN EV      OLYMPIAPARK MÜNCHEN // 14.-15. JANUAR 2023 // ELITE M/W, ELITE U23 M/W, MASTERS 2,3,4, NACHWUCHS U15 - U19 M/W

PRÄSENTIERT VON

  City of Munich  
Department of  
Education and Sports

WWW.MUNICH-SUPER-CROSS.DE

**Veranstalter/ Ausrichter**

**RC „Die Schwalben“ 1894 München e.V.**

# R.C. „DIE SCHWALBEN“ MÜNCHEN 1894 E.V.

MÜNCHENS ÄLTETER RADSPORTCLUB

STRASSENRENNSPORT

MOUNTAIN BIKE

CYCLO CROSS

BAHNRENNSPORT

RADSPORTVERANSTALTUNGEN



## Allgemeine Informationen

Gesamtleitung	Roman Stoffel	+49-176-20650451
Technischer Leiter	Robert Klimsa	+49-170-4722440
Rennleiter	Roman Stoffel	+49-176-20650451
Streckenleiter	Thomas Rücker	+49-151-50773120
Messe- u. Ausstellung	Julia Bruns-Klimsa	+49-170-4859590
Parken / Fahrerlager / Logistik	Holger Duwe	+49-157-70301230
Finanzen	Elfriede Lünse	+49-172-8330084
Pressechef	Armin Küstenbrück	+49-160-93825739
Streckensprecher 1 / Speaker 1	Tilmann Rieger	+49-171-3309914
Streckensprecher 2 / Speaker 2	Christian Lichtenberg	+49-170-3849813
Rennarzt	Dr. Insa Beermann	+49-176-20504106
Sanitätsdienst	Johanniter	N.N.
Kommunikation	MaxxTiming / A.Stäudle	+49-177-881 17 77
Ergebnisdienst	MaxxTiming / A.Stäudle	+49-177-881 17 77
Zielphoto	MaxxTiming / A.Stäudle	+49-177-881 17 77

## Jury

UCI Kommissär	Anja Schulz	+49-172-302 21 90
BDR Kommissär	M. Müller (GER)	N.N.
LV Kommissär	Birgit Schostok	+49-176-931 067 21
BDR Beauftragter	Stephan Sturm	+49-172-4131372

# R.C. „DIE SCHWALBEN“ MÜNCHEN 1894 E.V.

MÜNCHENS ÄLTESTER RADSPORTCLUB

STRASSENRENNSPORT

MOUNTAIN BIKE

CYCLO CROSS

BAHNRENNSPORT

RADSPORTVERANSTALTUNGEN



## Örtlichkeiten / Locations

Permanence	Hans-Jochen-Vogel Platz, Schwimmhalle
Startnummernausgabe	Hans-Jochen-Vogel Platz, Schwimmhalle
Umkleide	Werner-von-Linde Halle, Spiridon-Louis-Ring 27
Antidoping	Hans-Jochen-Vogel Platz, Schwimmhalle
Städtisches Klinikum München – Klinikum Schwabing	Kölner Platz 1 D-80804 München
Klinikum Dritter Orden	Menzinger Str. 44 D-80638 München
Parken für Teilnehmer der Deutschen Meisterschaft (Kostenfrei)	Parkplatz nahe Werner-von-Linde Halle, Spiridon-Louis-Ring 27 Zufahrt wie unten beschrieben. Nicht in die Parkharfe einfahren! Die Zufahrt zum Spiridon-Louis-Ring erfolgt über eine Schranke links vor der Zufahrt zur Parkharfe, die von uns geöffnet wird. Freitag von 10:00 Uhr bis 17:00 Uhr Samstag von 07:00 Uhr bis 16:00 Uhr Sonntag von 07:00 Uhr bis 16 Uhr Sollte Eure Ankunft außerhalb dieser Zeit sein oder kein Posten anwesend sein bitte rechtzeitig vorher bei Holger Duwe +49 1577 0301230 melden. Bitte platzsparend Parken! <b>!Achtung! Kein Wasser und Stromanschluss</b>
Pressezentrum	Hans-Jochen-Vogel Platz, Schwimmhalle

# R.C. „DIE SCHWALBEN“ MÜNCHEN 1894 E.V.

MÜNCHENS ÄLTESTER RADSPORTCLUB

STRASSENRENNSPORT

MOUNTAIN BIKE

CYCLO CROSS

BAHNRENNSPORT

RADSPORTVERANSTALTUNGEN



## Hotels / Hostels

Four Points by Sheraton München Olympiapark	Helene-Mayer-Ring 12 D-80809 München Tel: +49-89-357 510 <a href="http://www.fourpointsolympiapark.com">www.fourpointsolympiapark.com</a>
Leonardo Hotel Munich City Olympiapark	Dachauer Str. 199 D-80637 München Tel: +49-89-620 397 79 <a href="http://www.leonardo-hotels.com/germany-hotels">www.leonardo-hotels.com/germany-hotels</a>
Hotel ibis budget München City Olympiapark	Am Oberwiesenfeld 22 D-80809 München Tel: +49-89-120 212 720 <a href="http://www.accorhotels.com/de">www.accorhotels.com/de</a>
Hostel Haus international	Elisabethstraße 87 D-80797 München Tel: +49-89-120 060 <a href="http://www.haus-international.de">www.haus-international.de</a>



### Anfahrt Parken Lizenzklassen

Bei der Einfahrt ins Olympiagelände erhaltet Ihr eure Parkkarten die für Euer Auto ausgestellt werden.

Mit dieser könnt ihr jederzeit über den Pfortner aus und einfahren.

**Der Parkschein muss gut sichtbar im Auto aufbewahrt werden. Fahrzeuge ohne Parkschein werden kostenpflichtig entfernt.**

**Im Parkbereich ist auch nach Einfahrt in den Olympiapark die STVO inkl. Parkverbotszeichen, Durchfahrtsbereichen für Feuerwehr, etc. einzuhalten.**

**Zu widerhandlungen werden verfolgt. Das Organisationsteam der DM hat darauf keinen Einfluß und haftet für keinerlei Ordnungswidrigkeiten/ Strafen**

Anfahrt aus A8 Stuttgart, Karlsruhe	Bis Autobahnende, geradeaus weiter (Verdistr., geht in die Amalienburgstr. und Menzingerstr. über bis Wintrichring, dort links Richtung Olympiapark/Autobahn Nürnberg. Am Georg-Brauchle-Ring beim Olympiagelände wird die Strasse vierspurig – bitte in die äußerst rechte Spur wechseln! Die Zufahrt zum Parkplatz befindet sich rechts auf Höhe des Fußballstadions, noch vor der Fußgängerbrücke.
Anfahrt aus A8 Salzburg, Innsbruck	Bis Autobahnende Ramersdorf (nicht über die A99 Richtung Giesing!), dort rechts Richtung Olympiapark. Auf dem Mittleren Ring der Beschilderung Olympiapark/Autobahn Nürnberg folgen, bis Unterführung Lerchenauer Strasse (beim BMW-Museum), danach bitte in die äußerste rechte Spur – Zufahrt zum Parkplatz auf Höhe der Olympiahalle rechts abbiegen.
Anfahrt aus A9 Berlin, Nürnberg,	Bis Autobahnende, Ausfahrt Mittlerer Ring West, Richtung Olympiapark bis Unterführung Lerchenauer Strasse (BMW-Museum), danach bitte in die äußerste rechte Spur – Zufahrt zum Parkplatz auf Höhe der Olympiahalle rechts abbiegen.
Anfahrt aus A92 Deggendorf	Bis Autobahnende, Ausfahrt Mittlerer Ring West, Richtung Olympiapark bis Unterführung Lerchenauer Strasse (BMW-Museum), danach bitte in die äußerste rechte Spur – Zufahrt zum Parkplatz auf Höhe der Olympiahalle rechts abbiegen.
Anfahrt aus A94 Passau	Am Autobahnkreuz München Ost Richtung Nürnberg Richtung bis Autobahnkreuz München Nord. Dort Richtung München bis Autobahnende, Ausfahrt Mittlerer Ring West, Richtung Olympiapark bis Unterführung Lerchenauer Strasse (beim BMW-Museum), danach bitte in die äußerste rechte Spur – Zufahrt zum Parkplatz auf Höhe der Olympiahalle rechts abbiegen

# R.C. „DIE SCHWALBEN“ MÜNCHEN 1894 E.V.

MÜNCHENS ÄLTESTER RADSPORTCLUB



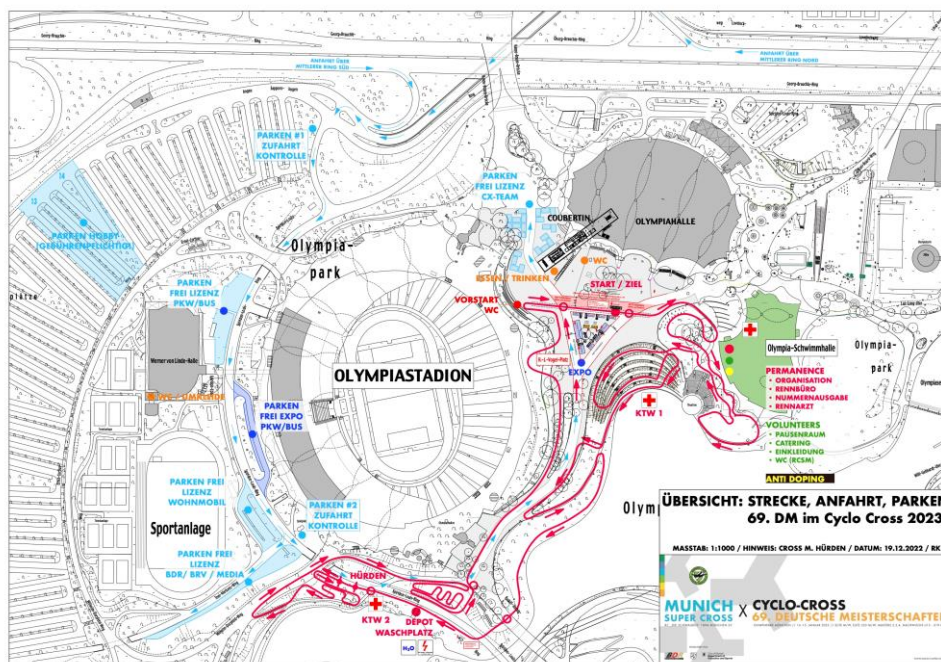
STRASSENRENNSPORT  
MOUNTAIN BIKE  
CYCLO CROSS  
BAHNRENNSPORT

RADSPORTVERANSTALTUNGEN

<p>Anfahrt aus A95 Garmisch Partenkirchen</p>	<p>Bis Autobahnende Luise-Kieselbach-Platz, dann halblinks über Mittleren Ring Richtung Nürnberg/Olympiapark. Über die Dachauerstr. weiter Richtung Nürnberg rechts halten auf den Georg Brauchle Ring (Vierspurig) – bitte in die äußerst rechte Spur wechseln! Die Zufahrt zum Parkplatz befindet sich rechts auf Höhe des Fußballstadions, noch vor der Fußgängerbrücke</p>
<p>Anfahrt aus A96 Lindau</p>	<p>Bis Autobahnende Mittlerer Ring Nord, dann weiter über Mittlerer Ring Richtung Olympiapark/Autobahn Nürnberg. Über die Dachauerstr. weiter Richtung Nürnberg rechts halten auf den Georg Brauchle Ring (Vierspurig) – bitte in die äußerst rechte Spur wechseln! Die Zufahrt zum Parkplatz befindet sich rechts auf Höhe des Fußballstadions, noch vor der Fußgängerbrücke</p>
<p>Anmerkung</p>	<p><b>Achtung Umweltzone München</b> - Der Mittlere Ring selbst gehört nicht zur Umweltzone. Die Zufahrt zum Teilnehmerparkplatz wie zur Parkharfe ist ohne Umweltplakette möglich.</p>

Lageplan siehe Anlage Plan Infrastruktur

(liegt als Anlage in großer Ansicht bei)





# R.C. „DIE SCHWALBEN“ MÜNCHEN 1894 E.V.

MÜNCHENS ÄLTESTER RADSPORTCLUB

STRASSENRENNSPORT

MOUNTAIN BIKE

CYCLO CROSS

BAHNRENNSPORT

RADSPORTVERANSTALTUNGEN



## Programmablauf

Freitag 13.01.2023

Freitag	Programmpunkt
14:30	Nummernausgabe geöffnet
14:30	freies Training
16:30	Ende Training und Nummernausgabe

Samstag 14.01.2023

Samstag	Programmpunkt
7:30	Nummernausgabe geöffnet
8:00	Expo bis 18:30 Uhr
8:00	Training
9:00	<b>R1 Schüler U15</b>
9:30	Siegerehrung (R1)
9:45	<b>R2.1 Jugend weiblich U17</b>
9:47	<b>R2.2 Schülerinnen U15</b>
10:25	Siegerehrung (R2.1-2)
10:45	<b>R3 Jugend männlich U17</b>
11:25	Siegerehrung (R3)
11:25	Training
12:25	<b>R4 Hobbyrennen Munich Super Cross</b>
13:05	Siegerehrung (R4) Munich Super Cross
13:25	<b>R5 Männer Männer U23</b>
14:25	Siegerehrung R5
14:40	<b>R6.1 Frauen Elite</b>
14:42	<b>R6.2 Frauen U23</b>
14:44	<b>R6.3 Juniorinnen U19</b>
15:40	Siegerehrung (R6.1-3)
16:10	<b>R7 Team Relay Jedermann</b>
16:50	Siegerehrung R7



### Programmablauf (Fortsetzung)

Sonntag 15.01.2023

Sonntag	Programmpunkt
7:30	Nummernausgabe geöffnet
8:00	Expo bis 17:30 Uhr
8:00	Training
9:00	<b>R8.1 Masters 4</b>
9:02	<b>R8.2 Seniorinnen ab 35</b>
9:50	Siegerehrung (R8.1-2)
9:50	Training
10:20	<b>R9 Masters 3</b>
11:10	Siegerehrung R9
11:25	<b>R10 Junioren U19</b>
12:20	Siegerehrung R10
12:20	Training
13:05	<b>R11 Masters 2</b>
14:00	Siegerehrung R10
14:30	<b>R12 Männer Elite</b>
15:45	Siegerehrung R12

#### Hinweis zu den Siegerehrungen:

Bei den jeweils angegebenen Zeiten für die Siegerehrungen der drei Erstplatzierten zu den Deutschen Meisterschaften in den jeweiligen Rennklassen, werden dazu ergänzend im Vorfeld, die drei Erstplatzierten der Gesamtwertung in der BDR Cyclo-Cross Bundesliga presented by Bikebeat durchgeführt.

Die zu ehrenden Sportlerinnen und Sportler der entsprechenden Rennklassen haben sich dazu bereitzuhalten.

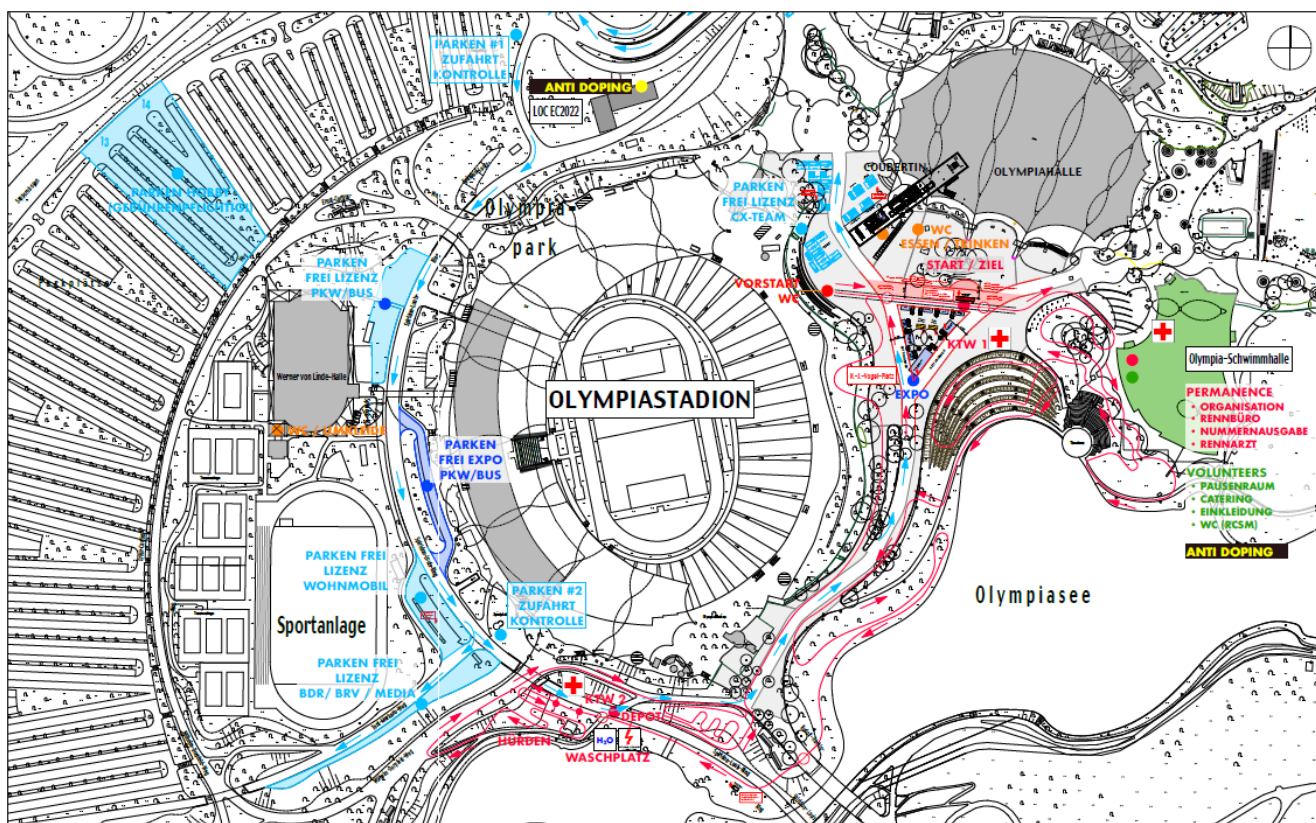




## Streckenplan

**Siehe Anlage Plan Strecken, gesamt**

(liegt als Anlage in großer Ansicht bei)



# R.C. „DIE SCHWALBEN“ MÜNCHEN 1894 E.V.

MÜNCHENS ÄLTESTER RADSPORTCLUB

STRASSENRENNSPORT

MOUNTAIN BIKE

CYCLO CROSS

BAHNRENNSPORT

RADSPORTVERANSTALTUNGEN



## Wettkampfbestimmungen

Gemäß den gültigen Regularien des BDR

Wir wünschen allen Teilnehmern und Betreuern eine gute Anreise nach München und freuen uns auf spannende, faire und unfallfreie Wettkämpfe im Münchner Olympiapark.

Herzlichst euer OK-Team

Roman Stoffel, Robert Klimsa & Team

## Anlage

- Plan Infrastruktur / 1:2500
- Plan Strecke, gesamt / 1:1000